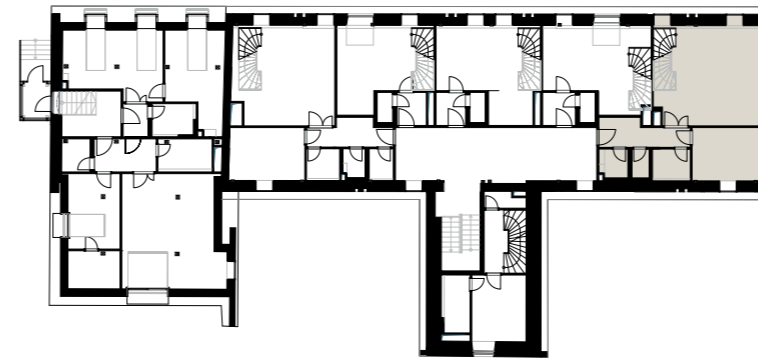




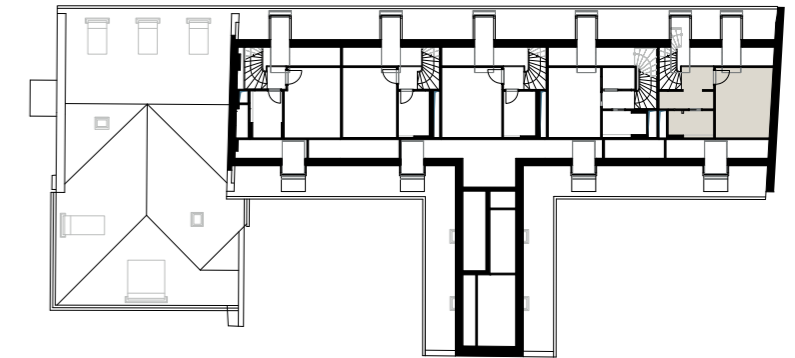
budova B (západní křídlo) – pohled z vnitrobloku

2.NP		m <sup>2</sup>
01	PŘEDSÍŇ	7,58
02	WC	1,68
03	KOMORA	2,66
04	KOUPELNA	3,74
05	POKOJ	12,74
06	OBÝVACÍ POKOJ	33,76
3.NP		m <sup>2</sup>
07	SCHODIŠTĚ	6,97
08	ŠATNA	3,27
09	KOUPELNA	3,76
10	LOŽNICE	13,31
<b>CELKOVÁ UŽITNÁ PLOCHA BYTU</b>		<b>89,47</b>
<b>CELKOVÁ PODLAHOVÁ PLOCHA BYTU</b>		<b>93,4</b>

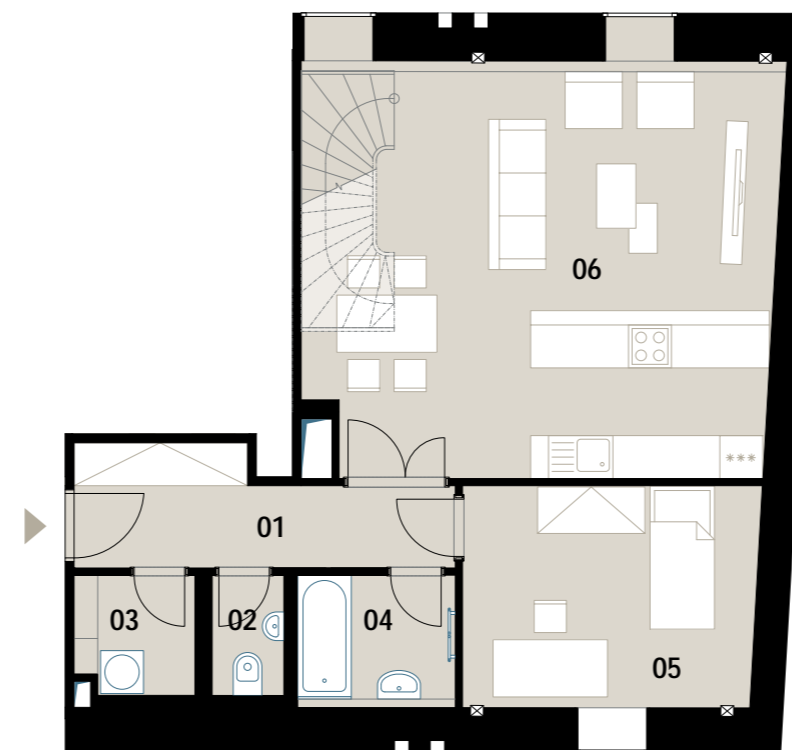
UMÍSTĚNÍ NA PODLAŽÍ



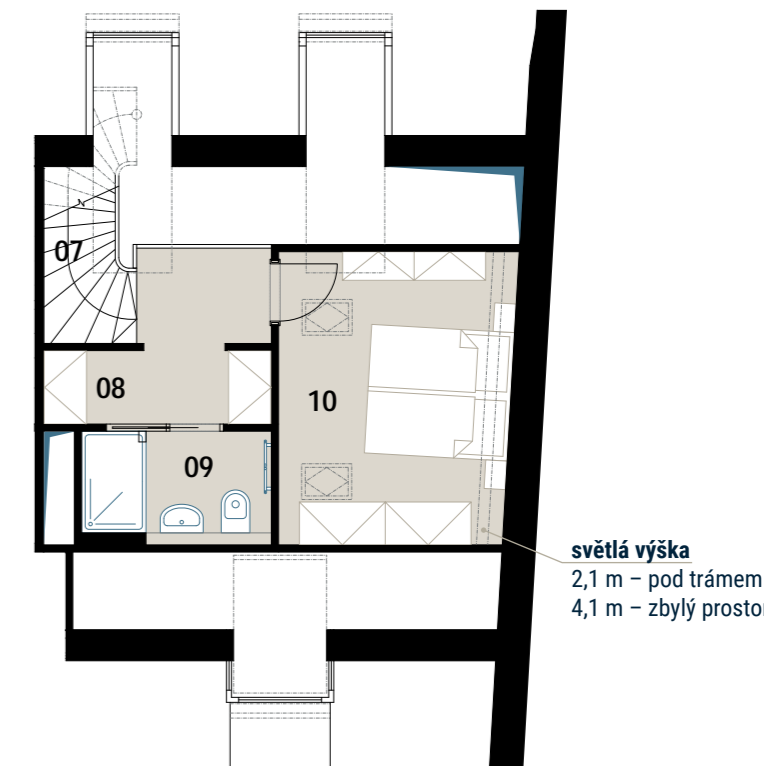
2.NP



3.NP



2.NP



3.NP

světla výška  
2,1 m – pod trámem  
4,1 m – zbylý prostor

