

R Obytný soubor NOVÁ VALCHA - FÁZE 6 **RODINNÝ DŮM TYP A, NA PARCELE 6.128**



Dvoupodlažní dům s dispozicí 4 + kk . Hmota domu je podélná s pultovou střechou, což poskytuje soukromí a efektivní využití zahrady.

Z volitelných nadstandardů lze vybrat kombinaci vybavení a dispozice dle přání klienta. Hmota domu je podélná s pultovou nebo plochou* střechou.

ZASTAVĚNÁ PLOCHA DOMU	72,6 m²
ČISTÁ UŽITNÁ PLOCHA DOMU	107,7 m²
PLOCHA POZEMKU	424,0 m²

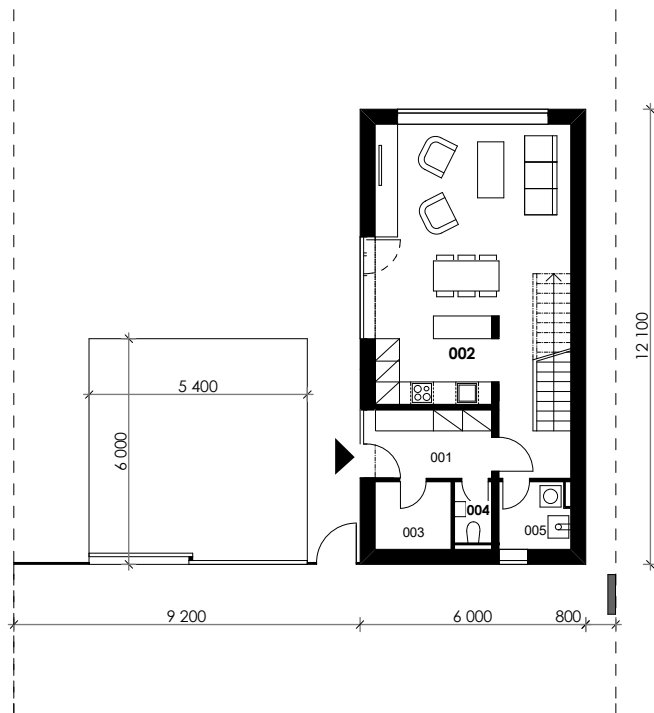




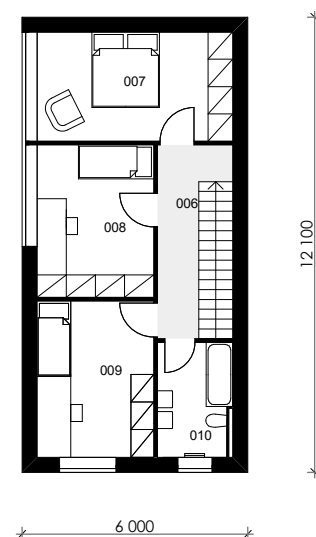
PŮDORYSY



1NP



2NP



SEZNAM MÍSTNOSTÍ

Č. místnosti // pokoj plocha (m²)

001 // zádveř	5,8 m ²
002 // obývací pokoj	41,9 m ²
003 // šatna	3,5 m ²
004 // wc	1,5 m ²
005 // technická místnost	3,2 m ²
006 // chodba	6,6 m ²
007 // ložnice	14,8 m ²
008 // pokoj	12,3 m ²
009 // pokoj	12,6 m ²
010 // koupelna	5,5 m ²

CELKEM 107,7 m²

RODINNÝ DŮM TYP A, NA PARCELE 6.128

UMÍSTĚNÍ DOMU NA POZEMKU

VÝMĚRY PLOCH

celková plocha pozemku	424,0 m²
zastavěná plocha domu	72,6 m ²
plocha zahrady	303,4 m ²
plocha předzahrádky	48,0 m ²

6 m 1 m 0 m



LEGENDA







-  plocha domu
-  zpevněná plocha
-  zahrada
-  piliř elektro, plyn
-  hranice pozemku oplotitelná
-  hranice pozemku neoplotitelná

SCHÉMA UMÍSTĚNÍ V LOKALITĚ

