

# Obytný soubor NOVÁ VALCHA - FÁZE 6 ŘADOVÝ DŮM TYP ŘA, NA PARCELE 6.124



Řadový dvoupodlažní dům s dispozicí 4 + kk a s garáží. V přízemí domu je situována garáž a hlavní obytný prostor, na který navazuje venkovní sezení. V patře jsou umístěné pokoje a ložnice. Dům má plochou střechu, hmota domu je členěna na dvě části, které jsou vůči sobě půdorysně posunuty, čímž vzniká jednak vstupní nika a zároveň soukromí na venkovní terase.

ZASTAVĚNÁ PLOCHA DOMU .....**94,3 m<sup>2</sup>**

ČISTÁ UŽITNÁ PLOCHA DOMU .....**129,8 m<sup>2</sup>**

PLOCHA POZEMKU .....**3&8,0 m<sup>2</sup>**



Jedná se o obrázek zpracovaný pro marketingové účely, může se lišit od skutečnosti. Právo na změnu vyhrazeno.

**V INVEST**

www.nova-valcha.cz  
tel.: +420 233 353 116



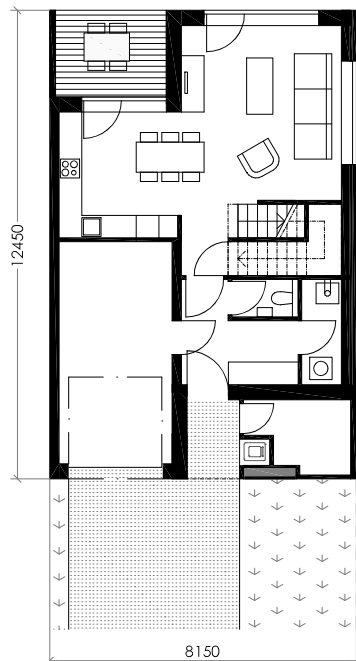


# ŘADOVÝ DŮM TYP ŘA, NA PARCELE 6.124

## PŮDORYSY



1NP



### SEZNAM MÍSTNOSTÍ

**Č. místnosti // pokoj .....plocha ( m<sup>2</sup> )**

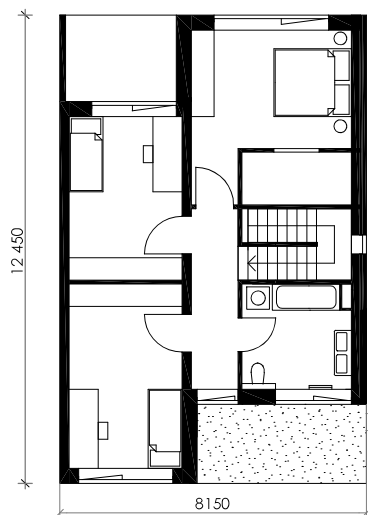
001 // zádveř	.....6,5 m <sup>2</sup>
002 // obývací pokoj.....	33,3 m <sup>2</sup>
003 // komora .....	3,4 m <sup>2</sup>
004 // WC .....	1,7 m <sup>2</sup>
005 // technická místnost .....	2,7 m <sup>2</sup>
006 // garáž .....	17,3 m <sup>2</sup>
007 // sklad.....	4,5 m <sup>2</sup>
008 // chodba.....	6,0 m <sup>2</sup>
009 // ložnice .....	15,1 m <sup>2</sup>
010 // šatna .....	4,0 m <sup>2</sup>
011// pokoj .....	13,0 m <sup>2</sup>
012 // pokoj .....	14,6 m <sup>2</sup>
013 // koupelna .....	7,7 m <sup>2</sup>

**CELKEM .....**129,8 m<sup>2</sup>

terasa .....

6.7 m<sup>2</sup>

2NP





# ŘADOVÝ DŮM TYP ŘA, NA PARCELE 6.124 UMÍSTĚNÍ DOMU NA POZEMKU

## VÝMĚRY PLOCH

celková plocha pozemku .....	368,0 m <sup>2</sup>
zastavěná plocha domu .....	94 m <sup>2</sup>
plocha zahrady .....	239,5 m <sup>2</sup>
plocha předzahrádky .....	34,5 m <sup>2</sup>

## LEGENDA

- plocha domu
- sklad
- zpevněná plocha
- zahrada
- pilíř elektro, plyn
- hranice pozemku oplotitelná
- hranice pozemku neoplotitelná
- terénní úpravy
- opěrná stěna

## SCHÉMA UMÍSTĚNÍ V LOKALITĚ



10 m 1 m 0 m

