

▮ Obytný soubor NOVÁ VALCHA - FÁZE 6 **ŘADOVÝ DŮM TYP ŘA, NA PARCELE 6.123**



Řadový dvoupodlažní dům s dispozicí 4 + kk a s garáží. V přízemí domu je situována garáž a hlavní obytný prostor, na který navazuje venkovní sezení. V patře jsou umístěné pokoje a ložnice. Dům má plochou střechu, hmota domu je členěna na dvě části, které jsou vůči sobě půdorysně posunuty, čímž vzniká jednak vstupní nika a zároveň soukromí na venkovní terase.

ZASTAVĚNÁ PLOCHA DOMU**92,8 m²**

ČISTÁ UŽITNÁ PLOCHA DOMU**129,8 m²**

PLOCHA POZEMKU**256 m²**



Jedná se o obrázek zpracovaný pro marketingové účely, může se lišit od skutečnosti. Právo na změnu vyhrazeno.

VINVEST

www.nova-valcha.cz
tel.: +420 233 353 116

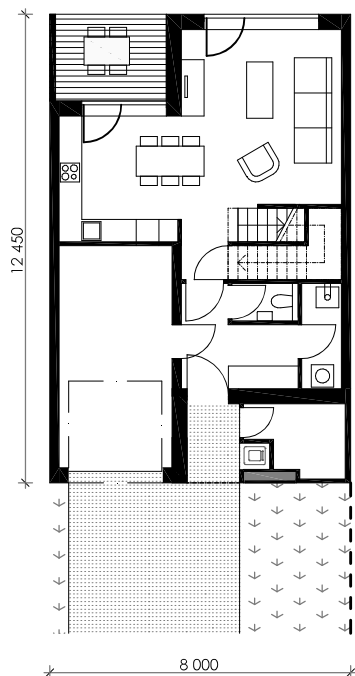




ŘADOVÝ DŮM TYP ŘA, NA PARCELE 6.123 PŮDORYSY



1NP



SEZNAM MÍSTNOSTÍ

Č. místnosti // pokojplocha (m²)

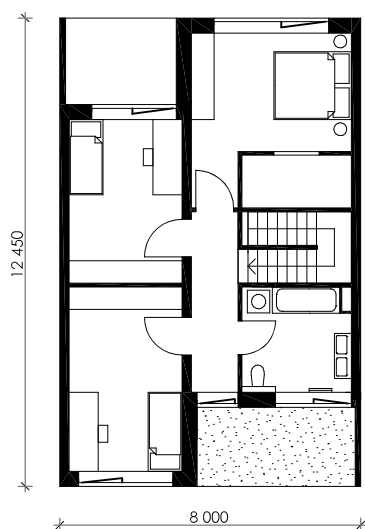
001 // zádveří	6,5 m ²
002 // obývací pokoj.....	33,3 m ²
003 // komora	3,4 m ²
004 // WC	1,7 m ²
005 // technická místnost	2,7 m ²
006 // garáž	17,3 m ²
007 // sklad.....	4,5 m ²
008 // chodba.....	6,0 m ²
009 // ložnice	15,1 m ²
010 // šatna	4,0 m ²
011 // pokoj	13,0 m ²
012 // pokoj	14,6 m ²
013 // koupelna	7,7 m ²

CELKEM129,8 m²

terasa

6.7 m²

2NP



ŘADOVÝ DŮM TYP ŘA, NA PARCELE 6.123 UMÍSTĚNÍ DOMU NA POZEMKU

VÝMĚRY PLOCH

celková plocha pozemku	256 m ²
zastavěná plocha domu	93 m ²
plocha zahrady	139 m ²
plocha předzahrádky	24 m ²

LEGENDA

	plocha domu
	sklad
	zpevněná plocha
	zahrada
	pilíř elektro, plyn
	hranice pozemku oplotitelná
	hranice pozemku neoplotitelná
	terénní úpravy
	opěrná stěna

SCHÉMA UMÍSTĚNÍ V LOKALITĚ



Jedná se o obrázek zpracovaný pro marketingové účely, může se lišit od skutečnosti. Právo na změnu vyhrazeno.



8 m 1 m 0 m

