

# **R** Obytný soubor NOVÁ VALCHA - FÁZE 6 **ŘADOVÝ DŮM TYP ŘA, NA PARCELE 6.120**



Řadový dvoupodlažní dům s dispozicí 4 + kk a s garáží. V přízemí domu je situována garáž a hlavní obytný prostor, na který navazuje venkovní sezení. V patře jsou umístěné pokoje a ložnice. Dům má plochou střechu, hmota domu je členěna na dvě části, které jsou vůči sobě půdorysně posunuty, čímž vzniká jednak vstupní nika a zároveň soukromí na venkovní terase.

ZASTAVĚNÁ PLOCHA DOMU ..... **94,3 m<sup>2</sup>**

ČISTÁ UŽITNÁ PLOCHA DOMU ..... **129,8 m<sup>2</sup>**

PLOCHA POZEMKU ..... **368,0 m<sup>2</sup>**

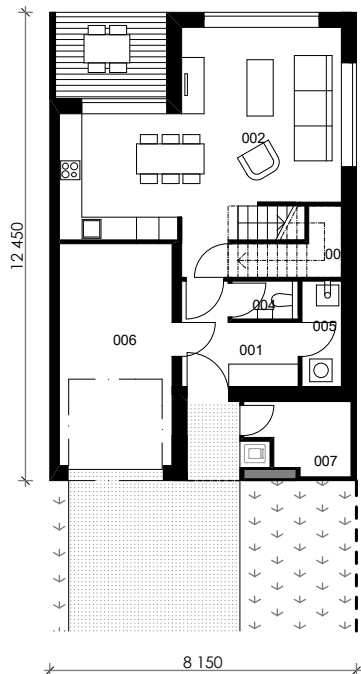




PŮDORYSY



1NP



SEZNAM MÍSTNOSTÍ

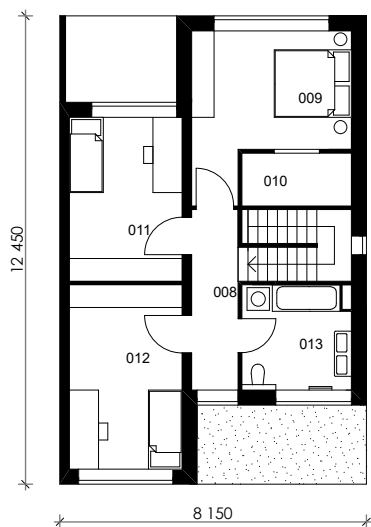
Č. místnosti // pokoj ..... plocha ( m<sup>2</sup> )

001 // zádveř	6,5 m <sup>2</sup>
002 // obývací pokoj	33,3 m <sup>2</sup>
003 // komora	3,4 m <sup>2</sup>
004 // WC	1,7 m <sup>2</sup>
005 // technická místnost	2,7 m <sup>2</sup>
006 // garáž	17,3 m <sup>2</sup>
007 // sklad	4,5 m <sup>2</sup>
008 // chodba	6,0 m <sup>2</sup>
009 // ložnice	15,1 m <sup>2</sup>
010 // šatna	4,0 m <sup>2</sup>
011 // pokoj	13,0 m <sup>2</sup>
012 // pokoj	14,6 m <sup>2</sup>
013 // koupelna	7,7 m <sup>2</sup>

**CELKEM .....129,8 m<sup>2</sup>**

terasa ..... 6,7 m<sup>2</sup>

2NP



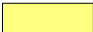

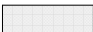




# ŘADOVÝ DŮM TYP ŘA, NA PARCELE 6.120

## UMÍSTĚNÍ DOMU NA POZEMKU

### VÝMĚRY PLOCH

celková plocha pozemku .....	<b>368,0 m<sup>2</sup></b>
zastavěná plocha domu .....	94 m <sup>2</sup>
plocha zahrady .....	239,5 m <sup>2</sup>
plocha předzahrádky .....	34,5 m <sup>2</sup>

### LEGENDA

-  plocha domu
-  sklad
-  zpevněná plocha
-  zahrada
-  pilíř elektro, plyn
-  hranice pozemku oplotitelná
-  hranice pozemku neoplotitelná

### SCHÉMA UMÍSTĚNÍ V LOKALITĚ



10 m 1 m 0 m

