



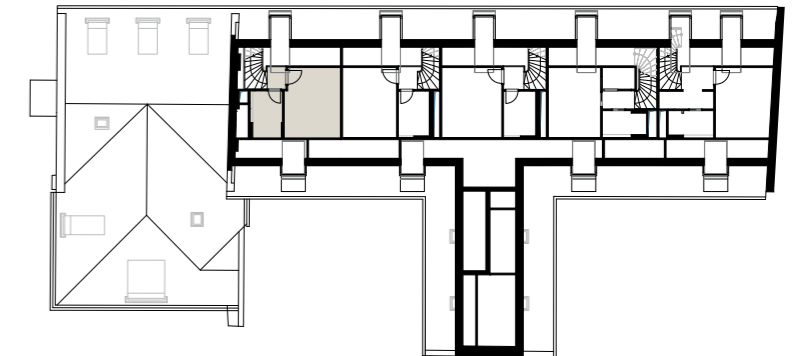
budova B (západní křídlo) – pohled z vnitrobloku

2.NP		m ²
01	PŘEDSÍŇ	7,02
02	WC	1,88
03	KOMORA	2,56
04	KOUPELNA	3,34
05	POKOJ	13,54
06	OBÝVACÍ POKOJ	29,61
3.NP		m ²
07	SCHODIŠTĚ	6,07
08	KOUPELNA	4,62
09	LOŽNICE	13,17
CELKOVÁ UŽITNÁ PLOCHA BYTU		81,81
CELKOVÁ PODLAHOVÁ PLOCHA BYTU		85,9

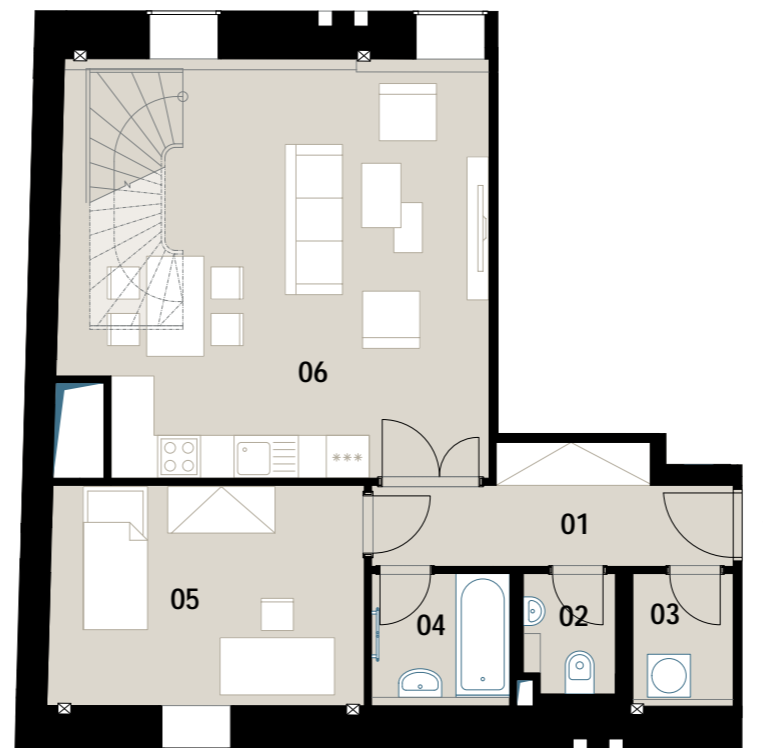
UMÍSTĚNÍ NA PODLAŽÍ



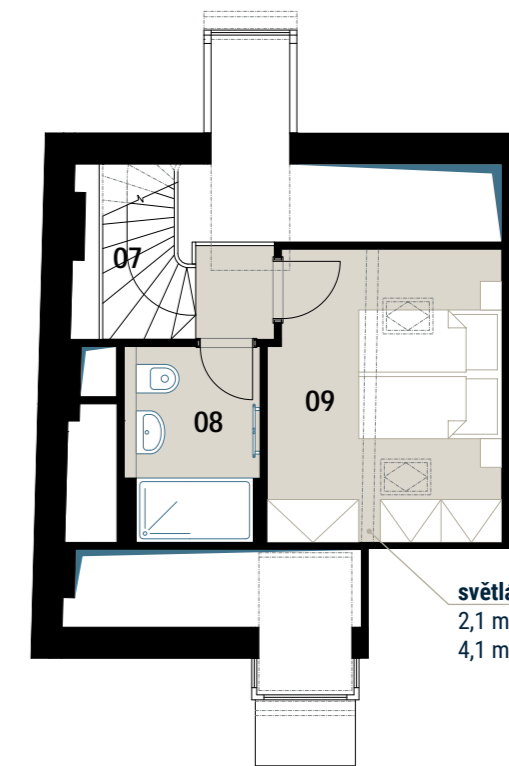
2.NP



3.NP



2.NP



3.NP

světla výška
2,1 m – pod trámem
4,1 m – zbylý prostor

